

## Контроллер доступа серии DS-K2600T

### ПАСПОРТ ИЗДЕЛИЯ

Контроллер доступа серии DS-K2600T используется для сетей на основе RS-485 и имеет интерфейс с поддержкой протоколов связи TCP/IP и RS-485. Для усиления безопасности системы данные связи зашифрованы. Контроллер может работать в автономном режиме.



### Доступные модели

- DS-K2601T (контроллер доступа на 1 дверь)
- DS-K2602T (контроллер доступа на 2 двери)
- DS-K2604T (контроллер доступа на 4 двери)

### Особенности

- Оснащен 32-битным высокоскоростным процессором
- Поддержка TCP/IP, EHome 5.0 и протокола ISAPI. Специальное шифрование данных связи для предотвращения утечки конфиденциальной информации
- Интуитивно понятная работа с устройством. Возможность добавить различные типы пользователей: обычный пользователь, посетитель, занести пользователя в черный список
- Поддержка распознавания и хранения карт с максимальной длиной 20 символов
- Поддержка до 100,000 карт (в том числе 97,000 карт не для посетителей и 3,000 карт посетителей) и 300,000 записей выдачи карт
- Поддержка блокировки нескольких дверей, контроля повторного прохода, множественной аутентификации, функции «Открыть дверь первой картой», «Карта суперпользователя» и «Суперпароль», шифрования M1-карты, функции обновления в режиме онлайн и дистанционного управления дверями
- Детектор саботажа считывателя карт, тревога незакрытой двери, тревога принудительного открытия двери, тревога превышения времени ожидания при открытии двери, тревога использования принудительной карты и пароля принуждения, тревога занесения в черный список и тревога превышения попыток сканирования недействительной карты
- Тревога короткого замыкания и тревога разомкнутой цепи
- Обнаружение конфликта IP-адресов

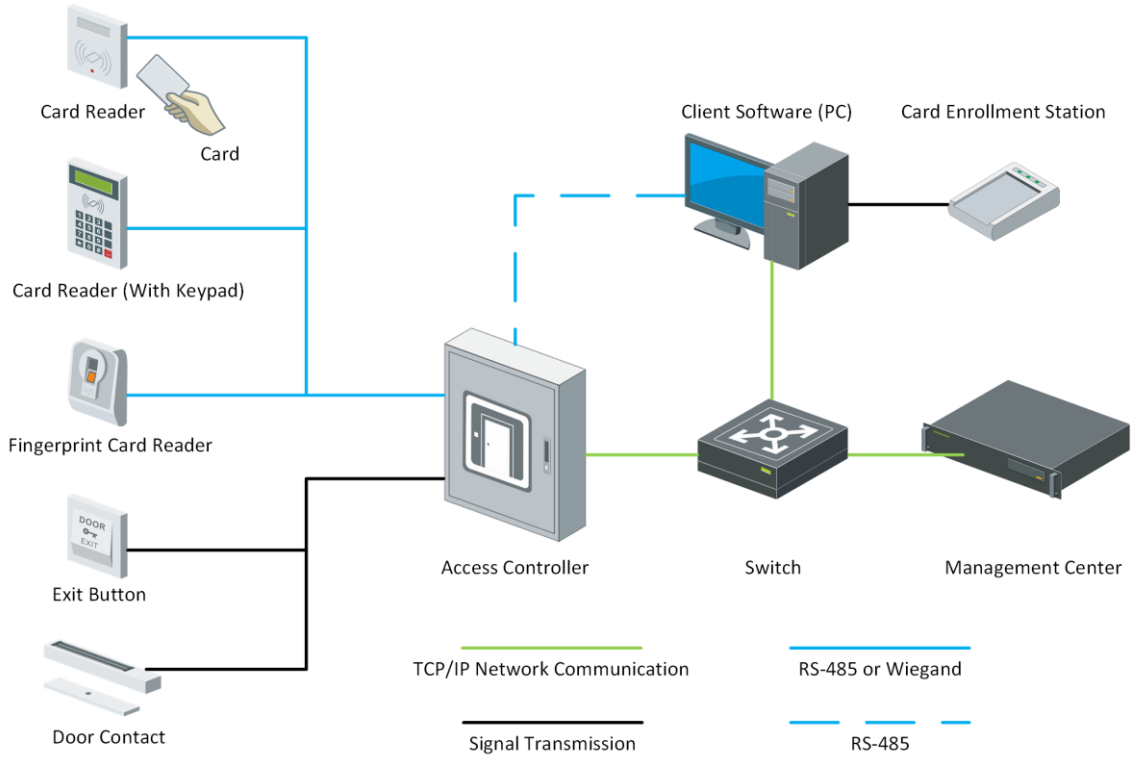


- Функция запрета повторного прохода в обоих направлениях (для реализации функции запрета повторного прохода в обоих направлениях на основе карты необходимо подключить считыватель карт к RS-485. Для реализации функции запрета повторного прохода в обоих направлениях на основе сети убедитесь, что сервер и устройство правильно взаимодействуют друг с другом. На выбранном сервере может быть сохранено до 5000 записей пользователей.) Кроме того, реализована функция запрета повторного прохода в обоих направлениях на внутреннем устройстве. Поддержка протокола RS-485, OSDP и протокола Wiegand для доступа к считывателю карт.
- Интерфейс Wiegand поддерживает W26, W34 и совместим со сторонним считывателем карт с интерфейсом Wiegand.
- Поддержка различных типов карт: обычная/патрульная/принуждение/суперкарта и т. д.
- Устройство оснащено различными индикаторами для отображения различных состояний
- Поддержка автоматической и ручной синхронизации времени
- Поддержка функции хранения записей, когда устройство находится в автономном режиме, и функции тревоги при недостаточном пространстве для хранения
- Функция сторожевого таймера для защиты и обеспечения правильной работы устройства
- После выключения контроллера доступа данные хранятся бессрочно
- Поддержка связи ввода/вывода и связи событий
- 500 групп паролей в режиме аутентификации карты или пароля
- Поддержка настройки часовых поясов

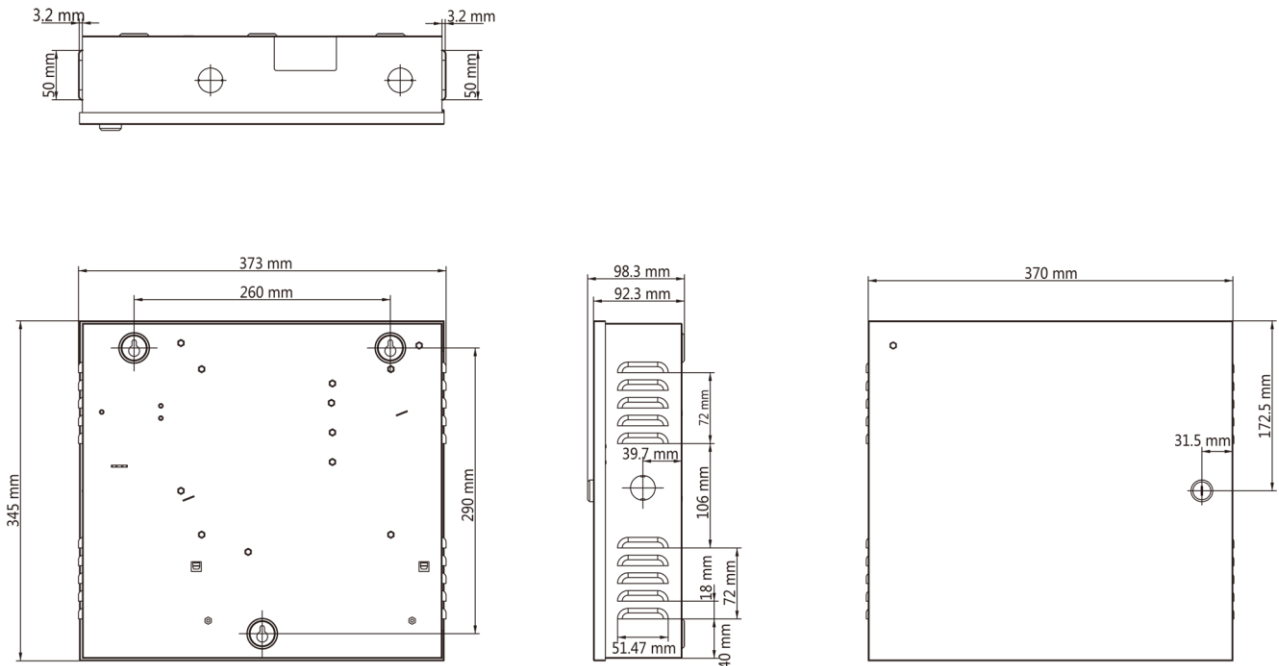
## Спецификации

Модель	DS-K2601T	DS-K2602T	DS-K2604T
Рабочее напряжение	DC 12 В/1 А		
Питание (с нагрузкой)	≤ 50 Вт	≤ 100 Вт	≤ 100 Вт
Питание (без нагрузки)	≤ 4 Вт		
Процессор	32-битный		
Хранение	32 МБ		
Протокол	TCP/IP, RS-485, Wiegand (W26/W34)		
Емкость	100,000 карт; 300,000 событий		
Светодиодный индикатор	Индикация состояния источника питания, связи и рабочего состояния		
Встроенные часы	Поддерживается		
Поддерживаемый считыватель карт	2 считывателя карт (RS-485) и 2 считывателя карт (Wiegand)	4 считывателя карт (RS-485) и 4 считывателя карт (Wiegand)	8 считывателей карт (RS-485) и 4 считывателя карт (Wiegand)
Интерфейс входа	Тревожный вход × 4, контакт двери × 1, кнопка выхода × 1, событийный вход × 2, тревога детектора саботажа × 1	Тревожный вход × 4, контакт двери × 2, кнопка выхода × 2, событийный вход × 4, тревога детектора саботажа × 1	Тревожный вход × 4, контакт двери × 4, кнопка выхода × 4, событийный вход × 8, тревога детектора саботажа × 1
Интерфейс выхода	Реле замка × 1, реле тревоги × 2	Реле двери × 2, реле тревоги × 4	Реле замка × 1, реле тревоги × 2
Рабочая температура	От -20 до +65 °С		
Рабочая влажность	От 10 до 90 % (без конденсата)		
Размеры	373 × 345 × 98 мм (14.7 × 13.6 × 3.6")		
Сертификаты	CE, FCC, CB		

## Типичное применение



## Размеры (ед. изм.: мм)



## Правила эксплуатации

1. Устройство должно эксплуатироваться в условиях, обеспечивающих возможность работы системы охлаждения. Во избежание перегрева и выхода прибора из строя не допускается размещение рядом с источниками теплового излучения, использование в замкнутых пространствах (ящик, глухой шкаф и т.п.). Рабочий диапазон температур: от минус 20 до плюс 65 °С.
2. Все подключения должны осуществляться при отключенном электропитании.
3. Запрещена подача на входы устройства сигналов, не предусмотренных назначением этих входов, это может привести к выходу устройства из строя.
4. Не допускается воздействие на устройство температуры свыше плюс 65 °С, источников электромагнитных излучений, активных химических соединений, электрического тока, а также дыма, пара и других факторов, способствующих порче устройства.
5. Конфигурирование устройства лицом, не имеющим соответствующей компетенции, может привести к некорректной работе, сбоям в работе, а также к выходу устройства из строя.
6. Не допускаются падения и сильная тряска устройства.
7. Рекомендуется использование источника бесперебойного питания, во избежание воздействия скачков напряжения или нештатного отключения устройства.

**Для получения информации об установке и включении устройства, пожалуйста, обратитесь к Краткому руководству пользователя соответствующего устройства.**