

Основные характеристики

Компактный размер

Компактные размеры и стильный дизайн с расположенными на задней панели портами и разъемом питания позволяют разместить коммутатор в любом удобном для Вас месте.

Автоматическое определение полярности MDI/MDIX

Все порты поддерживают функцию автоматического определения полярности MDI/MDIX, что исключает необходимость в использовании кроссированных кабелей или портов uplink.

Управление потоком

Все порты поддерживают управление потоком 802.3x. Данная функция позволяет предотвратить потерю пакетов посредством передачи сигнала о возможном переполнении буфера. Благодаря сокращению потерянных пакетов, коммутатор обеспечивает более надежное соединение для всех подключенных устройств.



DES-1008P

Неуправляемый коммутатор с 8 портами 10/100Base-TX (4 порта с поддержкой PoE)

Характеристики

Возможности подключения

- 8 портов 10/100Base-TX
- Ethernet/Fast Ethernet: полный дуплекс/полудуплекс

Надежность

- Управление потоком IEEE 802.3x
- Метод коммутации: Store-and-forward
- Соответствие директиве RoHS

Простая установка

- Установка с помощью Plug-and-play
- Автоматическое определение полярности MDI/MDIX на всех портах

Стильный дизайн

- Компактный и легкий корпус
- Удобно расположенные на задней панели порты
- Бесшумная работа

8-портовый коммутатор D-Link DES-1008P с 4 портами PoE позволяет пользователям легко подключать и подавать питание через Ethernet (PoE) на такие устройства как беспроводные точки доступа (ТД), IP-камеры или IP-телефоны. Коммутатор также позволяет подключать к сети дополнительные Ethernet-устройства, например, компьютеры, принтеры и сетевые хранилища данных (NAS). Разработанный специально для домашних пользователей и малого бизнеса, этот компактный коммутатор PoE работает бесшумно, что позволяет поместить его практически в любой комнате или офисе.

Power over Ethernet

4 порта коммутатора DES-1008P поддерживают стандарт IEEE 802.3af PoE. Каждый порт PoE подает питание мощностью до 15,4 Вт при общем бюджете коммутатора 58 Вт, что позволяет пользователям подключать к DES-1008P устройства, совместимые со стандартом 802.3af. Это позволяет размещать оборудование в труднодоступных местах вне зависимости от расположения электрических розеток и минимизировать прокладку кабеля. Если устройство не поддерживает PoE, используйте адаптер DWL-P50, с помощью которого можно преобразовать любой Ethernet-порт в порт с поддержкой PoE.

Высокая производительность

Установка коммутатора DES-1008P выполняется быстро и легко, так как он не требует настройки. Поддержка автоматического определения полярности MDI/MDIX на всех портах исключает необходимость использования кроссовых кабелей при подключении к другому коммутатору или концентратору. Функция автосогласования на каждом порту позволяет определить скорость подключения к сетевому устройству (10 или 100 Мбит/с) и выполнить интеллектуальную настройку для получения оптимальной совместимости и производительности. Коммутатор DES-1008P оснащен пассивной системой охлаждения, что обеспечивает бесшумную работу. DES-1008P также оснащен индикаторами диагностики, которые отображают статус и активность соединения, позволяя быстро обнаружить и решить проблемы, возникающие в сети. Сочетая в себе преимущества использования технологии PoE, высокую производительность и простоту эксплуатации, данный неуправляемый коммутатор станет отличным выбором для подключения PoE-совместимых устройств к сети предприятия малого бизнеса или дома.

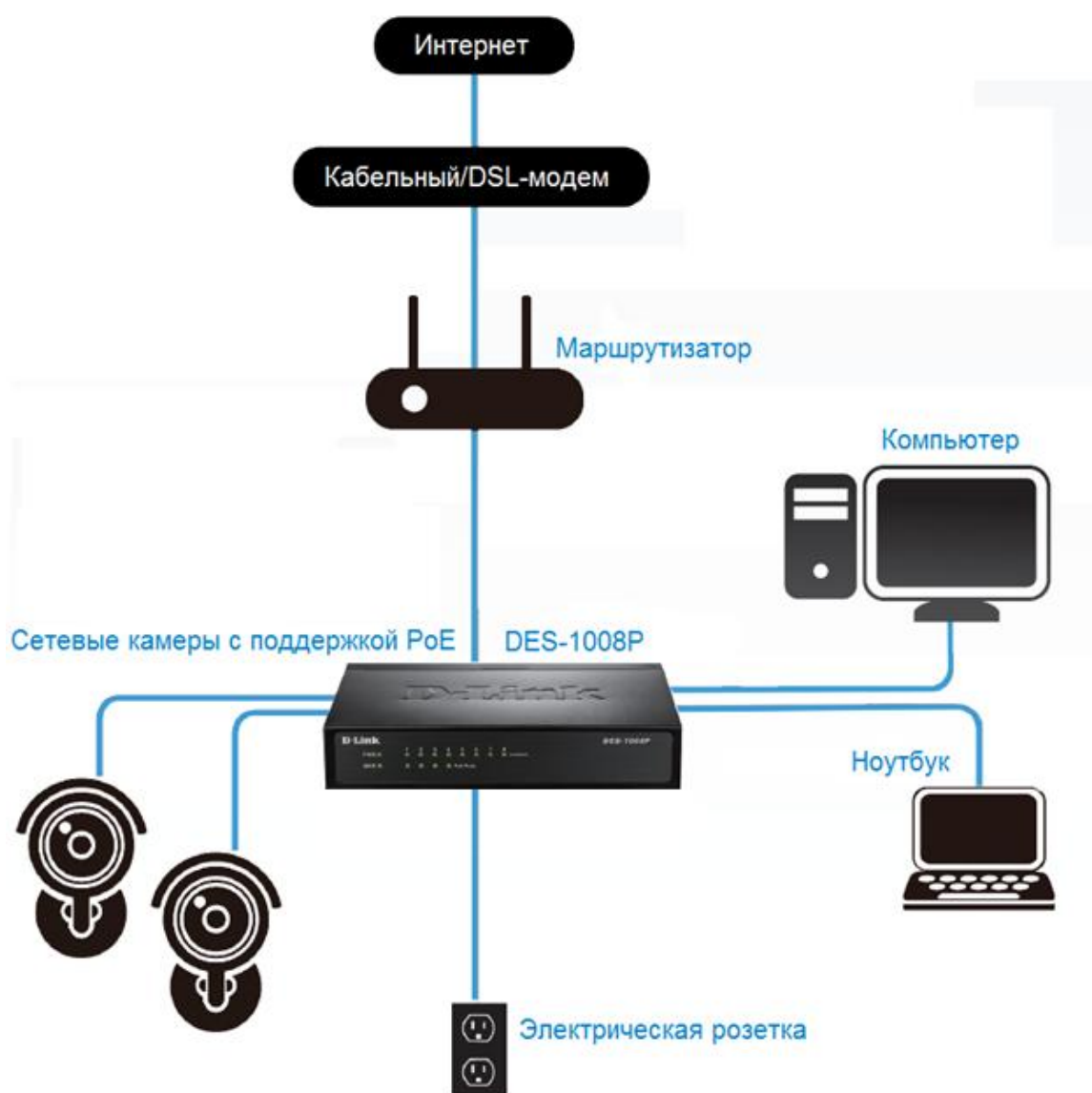
Неуправляемый коммутатор с 8 портами 10/100Base-TX (4 порта с поддержкой PoE)

Простая установка

Благодаря поддержке технологии Plug-and-Play коммутатор не требует настройки, таким образом, установка выполняется легко и просто. Однако помимо этого возможно потребуется подключить несколько компьютеров, получить совместный доступ к файлам, музыке и видео или поучаствовать в онлайн-играх с несколькими игроками. Для получения подробной информации об этом посетите Web-сайт D-Link. Здесь можно найти ответы на часто задаваемые вопросы или загрузить обновления. Также можно получить помощь, связавшись со службой технической поддержки D-Link.

Компактный размер и бесшумная работа

Стильный дизайн и компактные размеры корпуса позволяют разместить коммутатор практически в любом месте. Разъем питания и порты находятся на задней панели коммутатора, что позволяет аккуратно скрыть кабели и избежать неудобств. Коммутатор DES-1008P оснащен пассивной системой охлаждения, благодаря которой обеспечивает бесшумную работу. При этом коммутатор сохраняет эффективную работоспособность, позволяя смотреть потоковое видео без задержек или просматривать Web-страницы.



**Неуправляемый коммутатор с
8 портами 10/100Base-TX (4 порта с поддержкой PoE)**

Технические характеристики		
Основные		
Стандарты	<ul style="list-style-type: none"> IEEE 802.3 10Base-T Ethernet (медная витая пара) Автосогласование ANSI/IEEE 802.3 NWay Управление потоком IEEE 802.3x 	<ul style="list-style-type: none"> IEEE 802.3u 100Base-TX Fast Ethernet (медная витая пара) IEEE 802.3af Power over Ethernet
Коммутационная матрица	<ul style="list-style-type: none"> 1,6 Гбит/с 	
Скорость передачи данных	<ul style="list-style-type: none"> Ethernet: <ul style="list-style-type: none"> 10 Мбит/с (полудуплекс) 20 Мбит/с (полный дуплекс) 	<ul style="list-style-type: none"> Fast Ethernet: <ul style="list-style-type: none"> 100 Мбит/с (полудуплекс) 200 Мбит/с (полный дуплекс)
Интерфейсы среды передачи	<ul style="list-style-type: none"> Автоматическое определение MDI/MDIX на всех портах 	
Сетевые кабели	<ul style="list-style-type: none"> 10Base-T: <ul style="list-style-type: none"> UTP CAT 3/4/5/5e (100 м макс.) EIA/TIA-568 100 Ом STP (100 м макс.) 	<ul style="list-style-type: none"> 100Base-TX: <ul style="list-style-type: none"> UTP CAT 5/5e (100 м макс.) EIA/TIA-568 100 Ом STP (100 м макс.)
Индикаторы	<ul style="list-style-type: none"> На устройство: Power/PoE Max На порт: Activity/Link/Speed 	<ul style="list-style-type: none"> На порт: Power/Status
Метод коммутации	<ul style="list-style-type: none"> Store-and-forward 	
Таблица MAC-адресов	<ul style="list-style-type: none"> 1К записей на устройство 	
Скорость фильтрации/передачи пакетов	<ul style="list-style-type: none"> Ethernet: 14 880 пакетов в сек. на порт 	<ul style="list-style-type: none"> Fast Ethernet: 148 800 пакетов в сек. на порт
Буфер RAM	<ul style="list-style-type: none"> 96 Кб на устройство 	
Физические характеристики		
Размеры	<ul style="list-style-type: none"> 140 x 77 x 27 мм 	
Питание	<ul style="list-style-type: none"> 51 В/1,25 А, внешний адаптер питания 	
Потребляемая мощность	<ul style="list-style-type: none"> 60 Вт максимум 	<ul style="list-style-type: none"> До 15,4 Вт на порт PoE (порты 1-4)
Бюджет PoE	<ul style="list-style-type: none"> 52Вт 	
Температура	<ul style="list-style-type: none"> Рабочая: от 0 до 40 °С 	<ul style="list-style-type: none"> Хранения: От -10 до 70 °С
Влажность	<ul style="list-style-type: none"> При эксплуатации: От 5% до 90% без конденсата 	
Сертификаты	<ul style="list-style-type: none"> CE KCC C-Tick 	
Комплект поставки		
<ul style="list-style-type: none"> 1 коммутатор DES-1008P 1 кабель питания с адаптером 1 краткое руководство по установке 1 гарантийный талон 1 наклейка с серийным номером 4 резиновые ножки 		
Информация для заказа		
Модель	Описание	
DES-1008P	Неуправляемый коммутатор с 8 портами 10/100Base-TX (4 порта с поддержкой PoE)	

Обновлено 26/03/2015